

New Horizon in the Field of World's Optics



江西联创电子股份有限公司

江西联创电子股份有限公司

地址：江西省南昌高新开发区京东大道1699号

电话：(0086)791-88165920 传真：(0086)791-88165436

网址： www.lcetron.com/optical

2013/10/22

联合共赢 创新发展



致力于打造为电子消费类产品配套的影像和光电部件的一流研发和生产基地。

- 产业发展重点: 光学影像 触控显示
- 制造发展重点: 精密模具、注塑、五金等零部件加工能力.

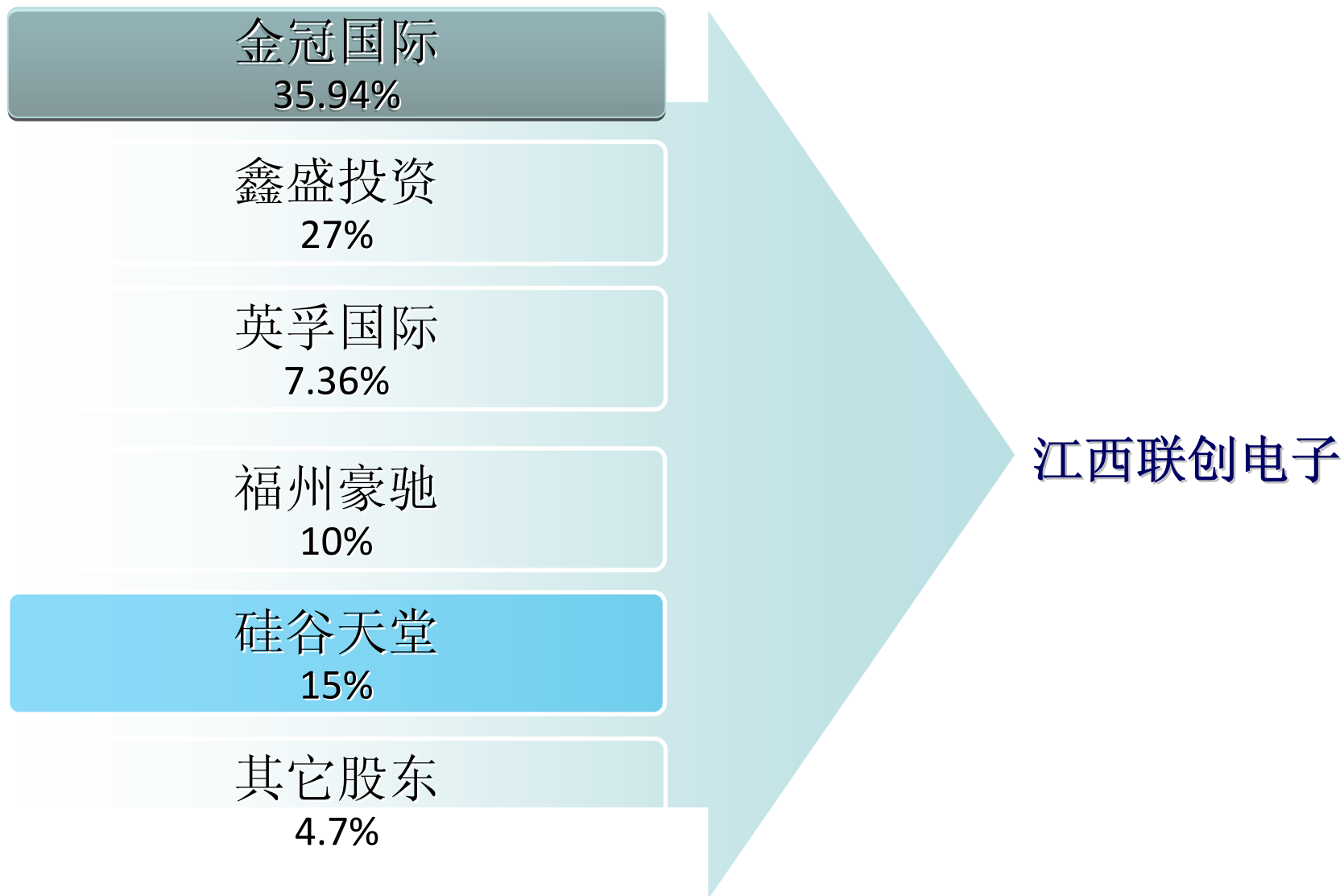
公司布局



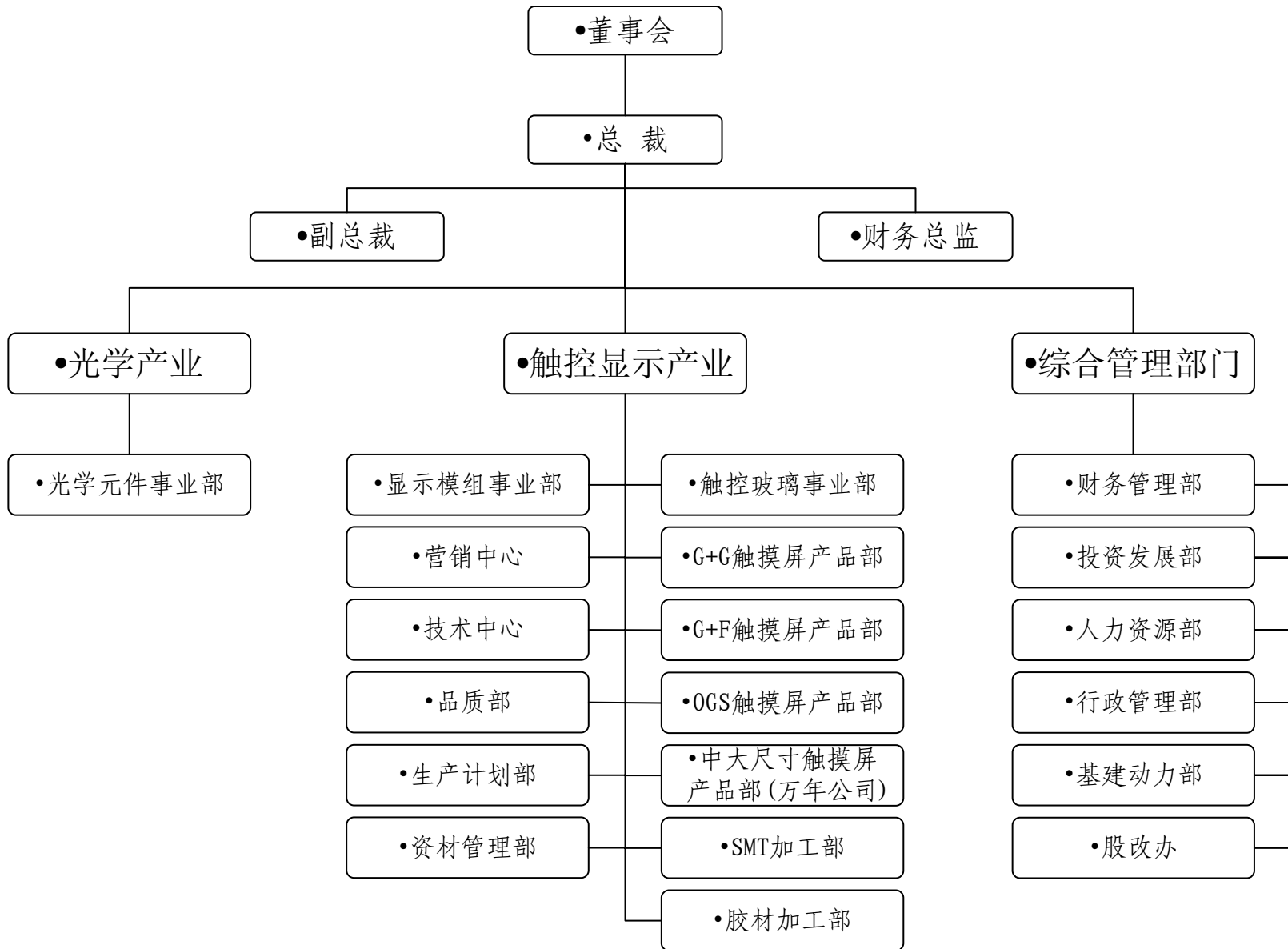
总部鸟瞰图

- 江西联创电子总部占地327亩。
- 一期工程包括办公楼、电声厂房、显示厂房、光学厂房、食堂和宿舍等，建筑面积6万平方米，于2009年4月竣工投产，光学事业部于2009年9月正式量产出货。
- 二期工程为电容式触摸屏厂房及模具、注塑加工等辅助厂房，建筑面积2.5万平方米，2011年3月竣工。
- 三期工程总建筑面积3.6万平方米，包括1.8万平方米的新光学大楼。







组织架构



<p>韩盛龙 总裁、副董事长</p>	<ul style="list-style-type: none">• 大学学士学位，高级工程师• 国营第九九九厂总工程师• 国营第四三八零厂厂长• 江西省电子集团副总经理，联创光电股份公司董事长、总裁• 现任本公司总裁、副董事长，享受国务院政府特殊津贴，获江西省首届优秀企业家称号
<p>陆繁荣 副总裁</p>	<ul style="list-style-type: none">• 经济师• 国营第九九九厂处长、总经理助理• 联创光电副总经济师兼投资发展部经理• 本公司副总裁
<p>曾吉勇 副总裁 光学元件事业部总经理</p>	<ul style="list-style-type: none">• 清华大学精仪系光学工程博士后• 桂林空军高炮学院理化教研室助教、讲师、室副主任、主任、副教授• 凤凰光学(上海)有限公司 研发总监、总经理助理• 广州保胜光学副总经理• 本公司副总裁、光学元件事业部总经理
<p>陈骏 副总裁</p>	<ul style="list-style-type: none">• 商学硕士• Willtronic technologies, Inc经理• 恒光大副总经理• 本公司副总裁
<p>王志勇 副总裁</p>	<ul style="list-style-type: none">• 大学学士学位• 厦华电子经理，厦华通讯设备总经理，厦华移动通信董事总经理• 厦门中侨通讯设备常务副总经理• 本公司副总裁



江西联创电子股份有限公司 光学元件事业部

- 光学元件事业部是专门从事数码相机镜头、投影镜头、广角车载镜头、扫描仪镜头和手机镜头等光学产品的开发、制造、销售一体化的综合企业。
- 主要客户有飞利浦、夏普、富士康、群光、Skylight、德之杰、TCL、联想等。
- 目前总共员工1100名。

曾吉勇 光学元件事业部总经理	<ul style="list-style-type: none">• 清华大学光学工程博士后• 凤凰光学上海有限公司 RD 总监• 保胜副总经理• 获得军队科技进步二等奖、四等奖各一项，在Applied Optics、Optical Engineering和光学学报等学术刊物上发表论文30余篇，被SCI和Ei收入15篇，申请发明专利9项。
宾国平 光学元件事业部常务副总经理	<ul style="list-style-type: none">• 具有十多年光学公司制造管理经验• 珠海佳能公司生产主管• 凤凰光学上海有限公司制造部经理• 兴邦光电仪器有限公司副总经理
胡君剑 光学元件事业部副总经理	<ul style="list-style-type: none">• 具有二十年的光学玻璃冷加工工程技术管理经验• 曾为信泰光学、凤凰光学上海有限公司玻璃冷加工工程技术主管
汪涛 光学事业部总经理助理	<ul style="list-style-type: none">• 江西省首席模具技师• 具有二十年的模具制造维护经验，于2002年获得江西省十大科技青年称号
王克明 光学事业部研发总监	<ul style="list-style-type: none">• 吉林大学学士• 具有十年的手机镜头、投影镜头、数码相机镜头、车载镜头等新品开发的经验• 曾服务于亚洲光学(深圳)、凤凰光学(上海)和广州保胜

主要光学产品和产能



球面镜片
2.5KK/月



非球面镜片
1.0KK/月



手机镜头
500K/月



数码变焦镜头
300K/月



定焦广角相机镜头
800K/月

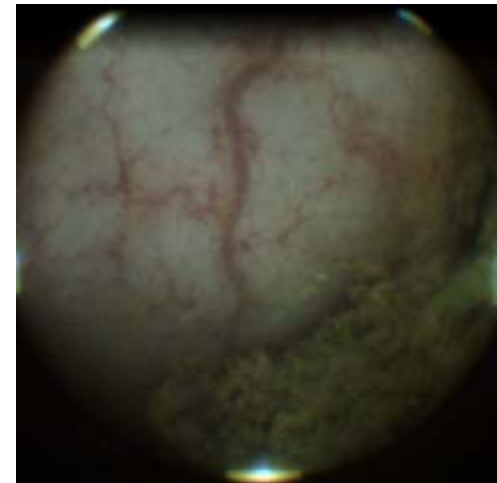
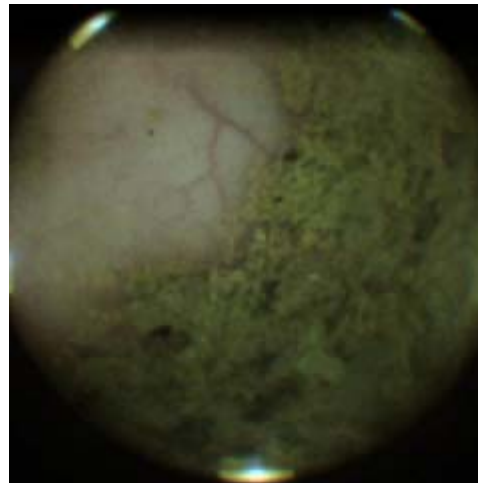
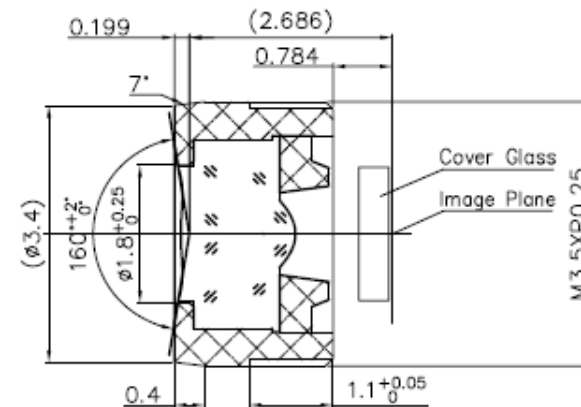


投影镜头
20K/月

Type	Lens	Structure	TTL	Sensor	Characteristic	Status
CIF	LM001	1P	2.2mm	OV6680	Thin	MP
VGA	LM002	2P	3.0mm	OV7675		MP
VGA	LM003	2P	2.2mm	OV7680	Thin	MP
1.3M	LM101	3P	2.75m	5K6AA	Super-Thin	Design
2.0M	LM201	3P	3.7mm	OV2655		MP
2.0M	LM202	3P	3.25mm	OV2655	Super-Thin	MP
2.0M	LM203	2P	3.4mm	OV2659		MP
5.0M	LM501	4P	4.15mm	OV5642		MP



Endoscopic	Lens	LM010
	Structure	2P
	Sensor	OV7675
	Total Length	2.88mm
	Barrel	M3.5
	Field of View	120° (Diagonal)



Type	Lens	Structure	TTL	FOV	Sensor	Status
5.0M	BD047	2G2P	11.7mm	54.6°	OV5620	MP
5.0M	BD083	6G	22.57mm	170°	MI51HD	MP
5.0M	LA002	6G	20.85mm	120°	OV5653	MP
5.0M	LA005	6G	24mm	148°	MI51HD	MP
5.0M/3.0M	LA006	5G	15mm	125°	OV5653/MI-3135	MP
3.0M/8.0M	LA011	6G	20.9mm	160° /148°	MI-3135/AR0835	MP
11.0M	LA010	6G	23mm	155°	MT9F002	MP
14M	LA015	6G	22.5mm	156.8°	MT9F002	MP
16M	LA020	5G1MG	21.00mm	155°	IMX117/MN34120	MP
2M/1M	LC001	5G	18mm	100° /66.6°	OV2710/OV9715	MP



Filmed with DSC Lens



客户 SHARP

■ 机构和研发人员

- ❖ 南昌研发工程部(13 人):
光学5人, 结构3人, 工程试作5人

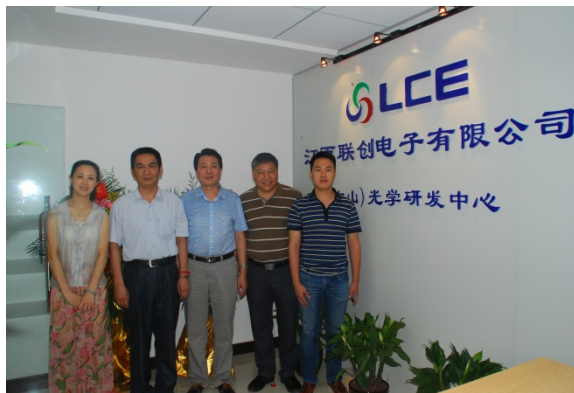
- ❖ 中山研发中心(8 人):
光学4人, 结构3人, 电子1人

■ 研发重点

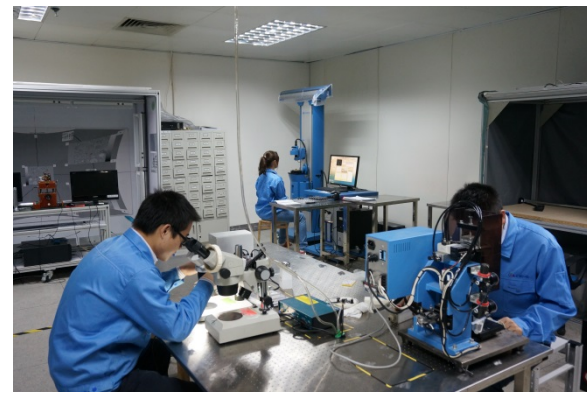
- 1 全玻璃结构广角和超大广角镜头;
- 2 Zoom CCTV安防监控镜头;
- 3 商务投影和微投影镜头;
- 4 高像素手机镜头。



南昌研发工程部办公室



中山研发中心办公室



南昌样品试做实验室

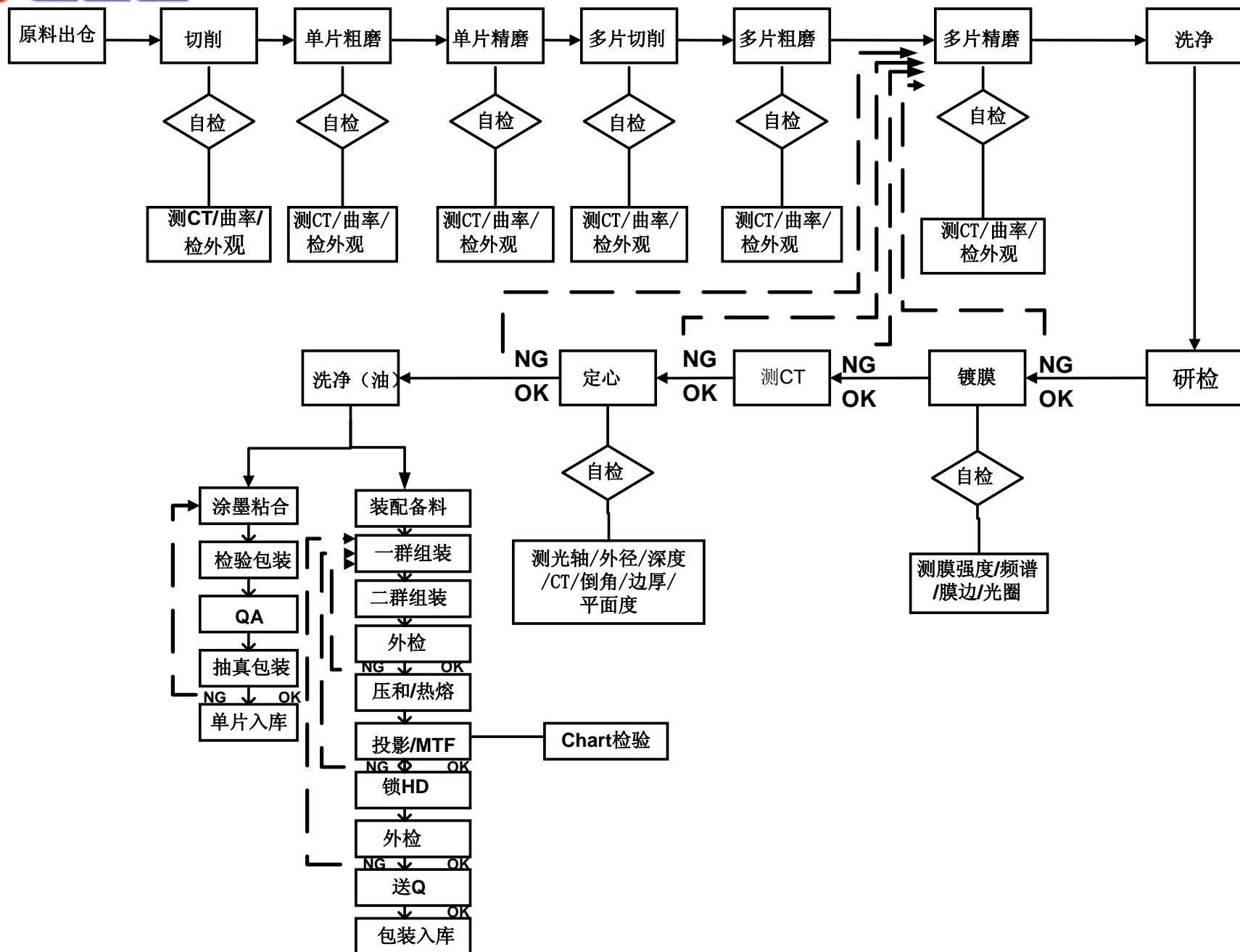
玻璃镜头制造能力

设备名称	产地	数量
研磨机	台湾/韩国/日本	356
定心机	韩国/日本	97
单层镀膜机	台湾	3
多层镀膜机	台湾/日本	7
自动洗净机	台湾	2
手动洗净机	台湾	2

制程能力

- 制造规格：
 - 镜片外径： $\phi 2.6\text{mm} \sim \phi 80\text{mm}$
 - 外径公差： $\pm 0.004\text{ mm}$
 - 光轴： 30"
- 镀膜能力：
 - Single Layer , ML, AR Coating, and IR Cut Coating
- 厚度公差： $\pm 0.02\text{ mm}$
- 光圈： 2

产品加工流程图





研磨车间



研磨机 356台

定心车间



定心机 97台

镀膜车间



玻璃镜片镀膜机
多层镀膜机 6台
单层镀膜机 3台



6 条数码变焦镜头组立线





13条定焦广角相机镜头组立线





1 条投影镜头组立线



塑胶部品制造能力

致力于加工制造镜筒、镜座、隔圈等

能力: 6 套/月 (新的模具、治工具加工和模具保养)

设备: 18 台

序号	机器	数量	制造商
1	线切割机	1	三菱
2	穿孔机	1	
3	放电机	1	三菱
4	小工具模	3	
5	水磨	1	
6	铣床	3	
7	CNC	2	OKUMA
8	车床	3	
9	工具显微镜	1	三丰
10	三次元	1	三丰
11	二次元	1	三丰



CNC



线切割



放电机

塑胶镜片镀膜能力

南光1.3m、南光1.1m镀膜机各一台



黑色塑胶产品成形能力 (镜筒, 镜座, 护圈等)



黑件成形车间
成形机 20 台



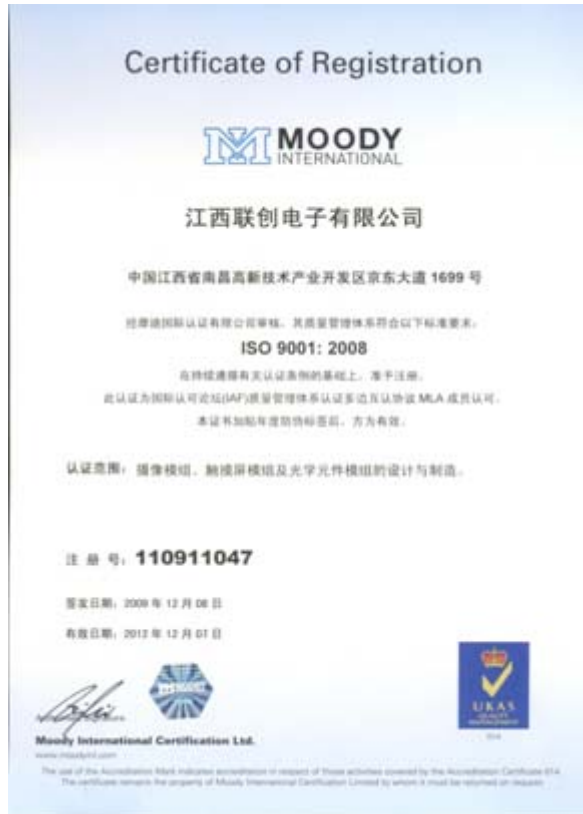
白件成形车间

成形机 10 台
自动剪片机 5 套
半自动剪片机 10 余套



自动剪片机

品质保证能力



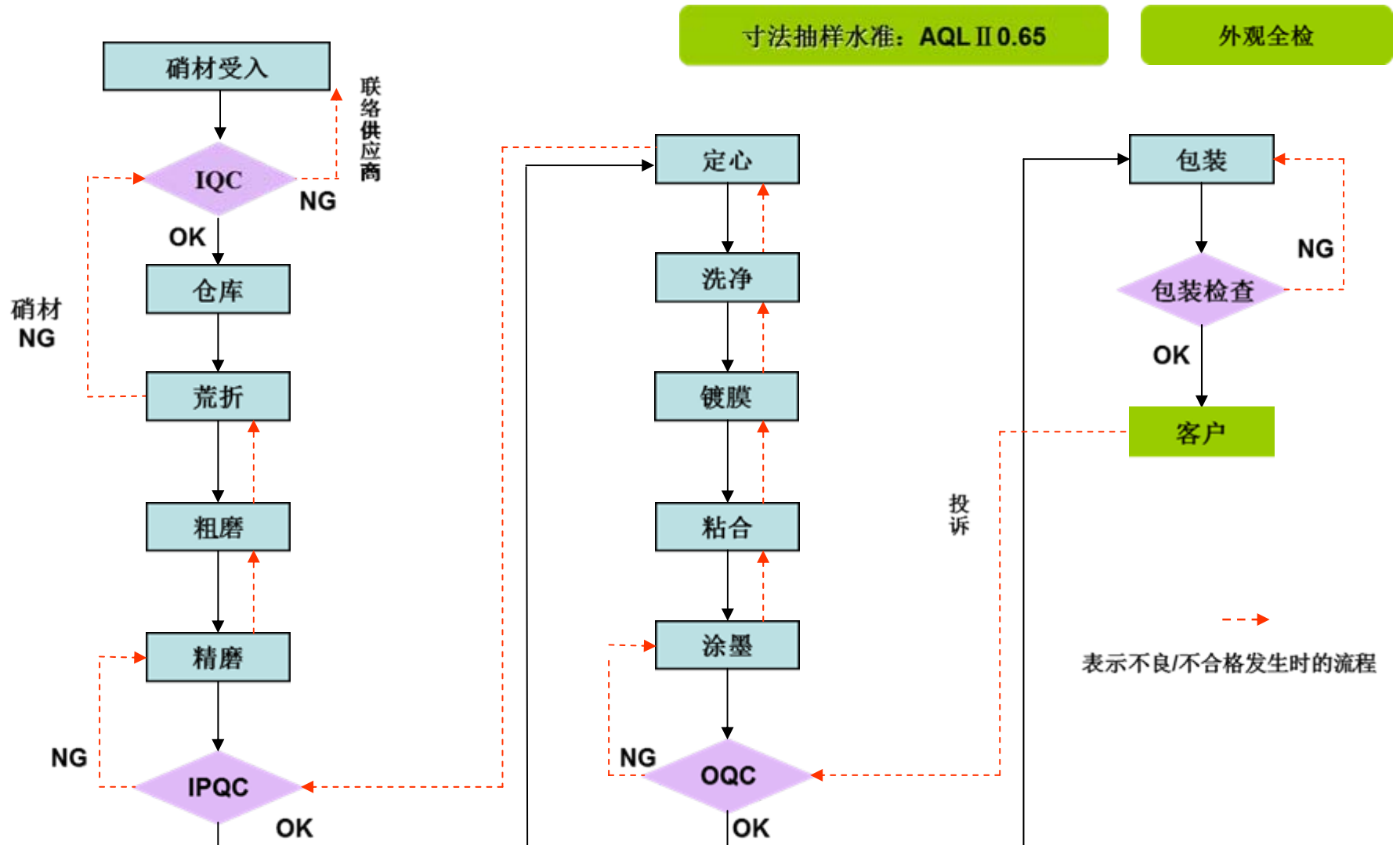
ISO9001:2008



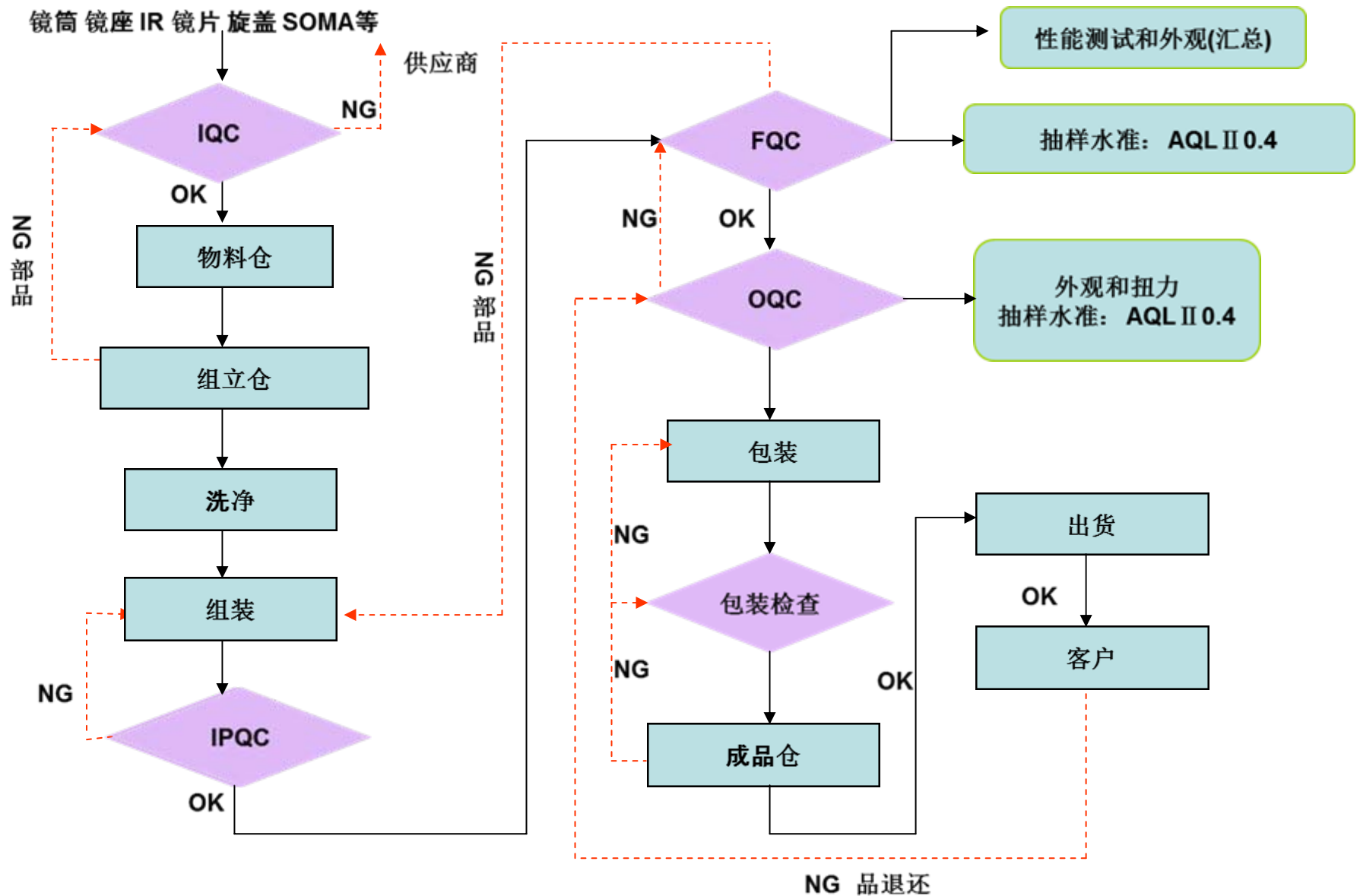
ISO14001:2004

Dec.8, 2009: Certificated By ISO9001:2008
Apr.15, 2011: Certificated By ISO14001:2004

镜片QC 控制 ---流程图



镜头QC 控制 ---流程图



镜头/镜片品质检查



Talysurf Hobson 轮廓仪
镜片RT测试



Trioptical 偏心仪
镜片偏心测试



工具显微镜
部品尺寸测试



日本三丰高度计



MTF 仪/ 投影仪
镜头性能测试



扭力计
扭力检查



20X 显微镜
外观检查

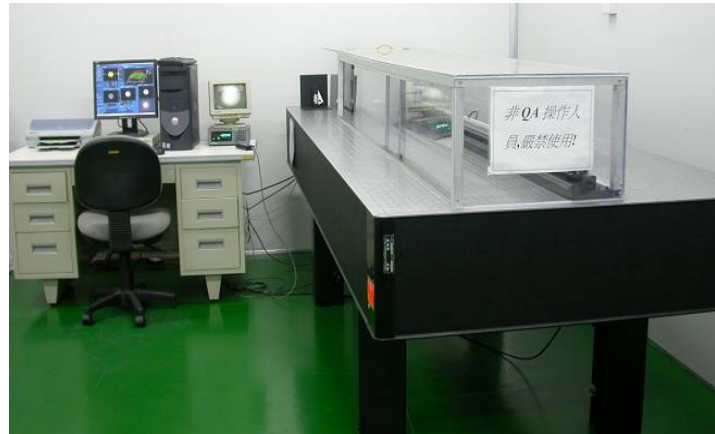


二次元测量仪

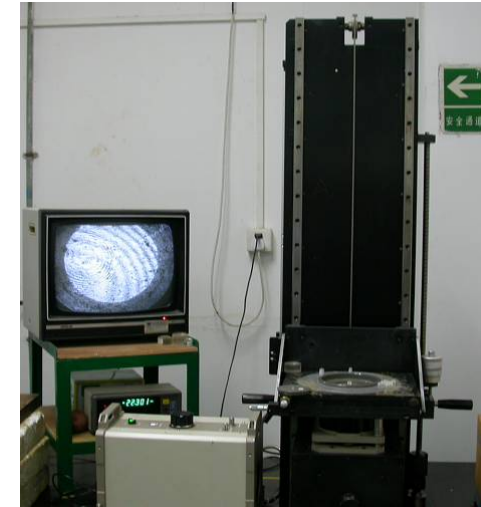
检查设备



仪器名称:光谱仪
制造厂商:日本
仪器型号:USPM-RU
仪器数量:1台



仪器名称:臥式干涉仪
制造厂商:美国
仪器型号:ZYGO
仪器数量:1台



仪器名称:立式干涉仪
制造厂商:美国
仪器型号:K-LASER
仪器数量:1台

可靠性试验设备



冷热冲击试验设备



高温试验设备



拉压力试验设备

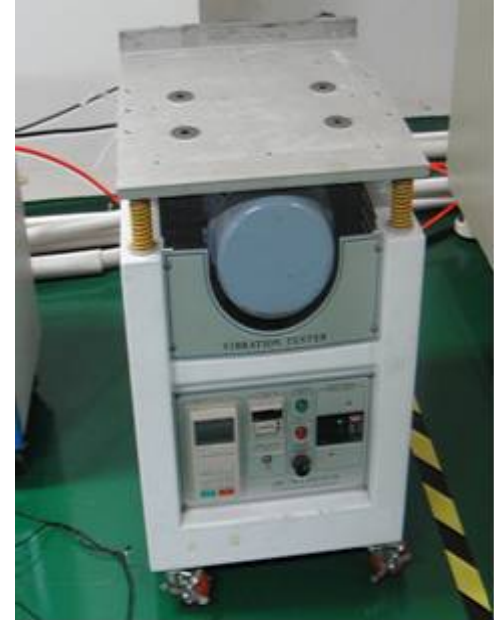


落球冲击试验设备

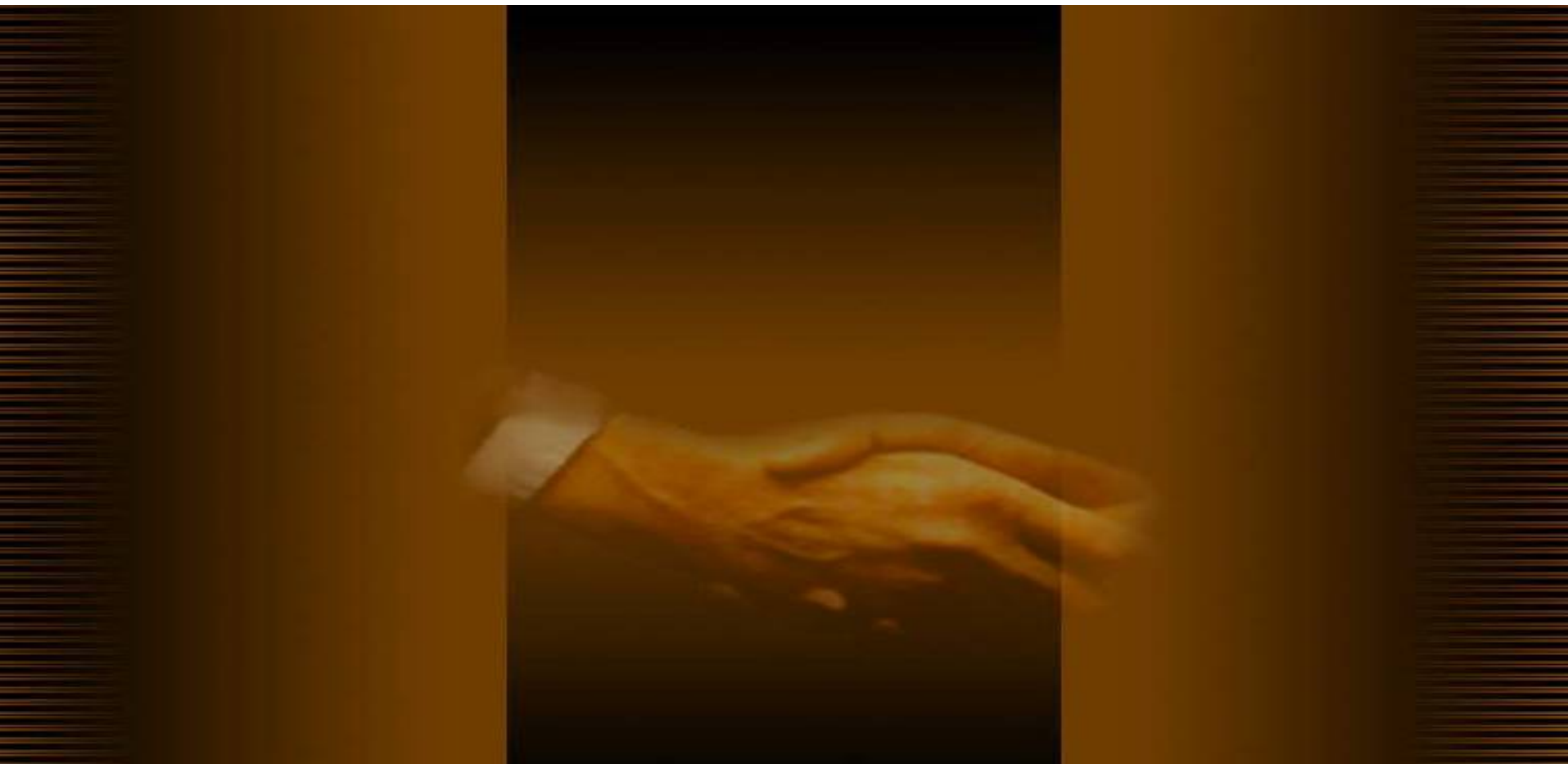
可靠性试验设备



恒温恒湿试验设备



振动试验设备



联创电子期待与您的合作